

## Para quê ele é usado?



Em casos de transplantes de órgãos, para evitar a rejeição pelo organismo

## Qual é minha dose?

Comprimido     Cápsula     Líquido     Outro:

Dosagem:                      Nº de doses ao dia:                      Frequência:

Notas:

## Como eu tomo?



Tome exatamente de acordo com a recomendação médica

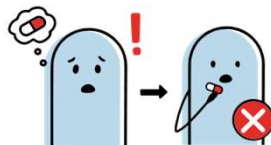


Tome com água, 1 hora antes ou 2 a 3 horas após as refeições

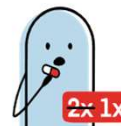
## E se eu esquecer uma dose?



Tome a dose perdida assim que possível



Se estiver próximo ao horário da próxima dose, pule a dose perdida e continue tomando normalmente







Não tome duas doses ao mesmo tempo

## Posso tomar outros medicamentos?





Fale com a gente, com outro farmacêutico ou com seu médico sobre **todos os medicamentos ou tratamentos** que você esteja utilizando, incluindo vitaminas, produtos fitoterápicos e até drogas recreativas.

## Conta para gente se tiver...

-  Problema no fígado
-  Problema no coração
-  Intolerância à lactose
-  Necessidade de fazer alguma vacina

## Possíveis eventos adversos

### Legenda: Ações recomendadas

-  Fale com o médico se tiver incomodando
-  Precisa falar com o médico
-  Fale com o médico imediatamente
-  Pare de tomar e comunique imediatamente ao médico

**Eventos adversos comuns**  1 em cada 10 pessoas podem apresentar



Infecções



Alterações laboratoriais



Convulsões e alterações no sistema nervoso



Alterações na visão



Alterações cardíacas



## Possíveis eventos adversos

### Legenda: Ações recomendadas

- 1 Fale com o médico se tiver incomodando
- 2 Precisa falar com o médico
- 3 Fale com o médico imediatamente
- 4 Pare de tomar e comunique imediatamente ao médico

### Eventos adversos incomuns

  
1 em cada 100 pessoas podem apresentar



Dificuldades respiratórias



Alterações gastrointestinais



Alterações na pele



Distúrbios nas articulações



Desidratação



## Coisas importantes para estar atento (a)



Uso durante à gravidez deve ser acompanhado pelo médico.  
Amamentação não é recomendada durante o tratamento.



Faça todos os exames laboratoriais solicitados pelo seu médico

## Como armazenar esse medicamento?



Guardar em temperatura ambiente



Após aberto consumir em até 3 meses