

Para quê ele é usado?



Esclerose
Múltipla

Qual é minha dose?

Comprimido Cápsula Líquido Outro:

Dosagem: 10mg Nº de doses ao dia: 1cp Frequência: por 5 dias
Notas: 2 meses

Como eu tomo?

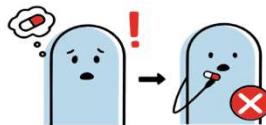


Tome o comprimido com água
Lave e seque bem as mãos antes de pegar o comprimido
Após retirar do blister, tome o comprimido imediatamente
Para abrir a embalagem use as instruções na caixa/bula

E se eu esquecer uma dose?



Se lembrar no mesmo dia, tome a dose perdida assim que possível



Se lembrar no dia seguinte, pule a dose perdida e continue tomando normalmente, prolongue o tratamento para repor a dose perdida

Já pode passar para a próxima

Posso tomar outros medicamentos?

Fale com a gente, com outro farmacêutico ou com seu médico sobre **todos os medicamentos ou tratamentos** que você esteja utilizando, incluindo vitaminas, produtos fitoterápicos e até drogas recreativas.

Conta para gente se você tem...

Câncer

Problema no fígado

HIV

Problema Renal

Problemas de imunidade

Tuberculose

Possíveis eventos adversos

Legenda: Ações recomendadas

1 Fale com o médico se tiver incomodando

2 Precisa falar com o médico

3 Fale com o médico imediatamente

4 Pare de tomar e comunique imediatamente ao médico

Eventos adversos comuns 1 em cada 10 pessoas podem apresentar



Redução de células do sangue



Herpes e problemas de pele



Queda de cabelos e pelos



Possíveis eventos adversos

Legenda: Ações recomendadas

- 1 Fale com o médico se tiver incomodando
- 2 Precisa falar com o médico
- 3 Fale com o médico imediatamente
- 4 Pare de tomar e comunique imediatamente ao médico

Eventos adversos incomuns


1 em cada 100 pessoas podem apresentar



Tuberculose



Lesão no fígado



Coisas importantes para estar atento (a)



Não use este medicamento se estiver grávida ou tentando engravidar. Use método contraceptivo seguro durante este tratamento.



Faça todos os exames solicitados pelo seu médico

Como armazenar esse medicamento?



Guardar em temperatura ambiente,
na embalagem original