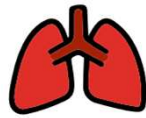


CLORIDRATO DE ALECTINIBE

Alecensa

Aliria

Para quê ele é usado?



Câncer pulmonar

Qual é minha dose?

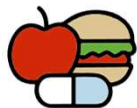
Comprimido Cápsula Líquido Outro:

Dosagem:
150mg

Nº de doses ao dia:
4cp 2x dia

Frequência:
contínuo

Como eu tomo?



Tomar as cápsulas
com alimentos

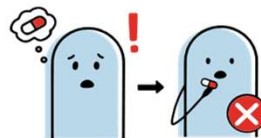


Tome as cápsulas
inteiras, sem partir ou
dissolver

E se eu esquecer uma dose?



Tome a dose
perdida assim
que possível, desde que
a dose seguinte seja
dentro das próximas 6
horas



Se estiver próximo
ao horário
da próxima dose,
pule a dose perdida
e continue tomando
normalmente

Já pode passar para a próxima

Posso tomar outros medicamentos?

Fale com a gente, com outro farmacêutico ou com seu médico sobre **todos os medicamentos ou tratamentos** que você esteja utilizando, incluindo vitaminas, produtos fitoterápicos e até drogas recreativas.

Conta para gente se tiver...

Intolerância à lactose

Possíveis eventos adversos

Legenda: Ações recomendadas

Fale com o médico se tiver incomodando

Precisa falar com o médico

Fale com o médico imediatamente

Pare de tomar e comunique imediatamente ao médico

Eventos adversos comuns 1 em cada 10 pessoas podem apresentar



Distúrbios de visão



Alterações em exames



Enjoo, diarreia, vômitos



Diminuição frequência cardíaca



Irritação na pele e manchas



Possíveis eventos adversos

Legenda: Ações recomendadas

 Fale com o médico se tiver incomodando

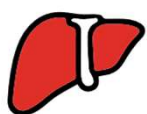
 Precisa falar com o médico

 Fale com o médico imediatamente

 Pare de tomar e comunique imediatamente ao médico

Eventos adversos incomuns


1 em cada 100 pessoas podem apresentar



Lesão no fígado



Coisas importantes para estar atento (a)



Não use este medicamento se estiver grávida



Faça todos exames solicitados pelo seu médico



Evite exposição ao sol durante este tratamento

Como armazenar esse medicamento?



Manter em temperatura ambiente



Manter longe da umidade